

子どもにツケをまわさない!



profile

滋賀県議会議員 塚本茂樹
 2009年11月～2015年3月 湖南市議会議員
 2015年4月～ 滋賀県議会議員

塚本茂樹事務所
 〒520-3234 滋賀県湖南市中央5丁目59
 TEL.0748-76-4870 FAX.0748-76-4871
 E-mail: info@tsukamoto-shigeki.net

塚本茂樹 検索

web:www.tsukamoto-shigeki.net



年は、台風15号、19号、そして10月25日の大雨と、中部、関東、東北の広範囲にわたり甚大な被害が発生しました。お亡くなりになりました方々にご冥福を申し上げ、被害に遭われた皆様、今なお、避難生活を余儀なくされておられます皆様に、お見舞い申し上げますとともに、一日も早く穏やかな以前の生活を取り戻されますことをお祈り申し上げます。

経験が通用しない災害に対して、如何に備えるのか、また自分自身が災害リスクに対してどのような状況下にあるのかなど、情報共有の重要性と流域治水の重要性を痛感すると同時に、地球温暖化の影響による水害多発時代において人びとが歴史的に積み上げてきた自然観に根差した命を守る仕組みを学び直し、現代に活かしながら未来世代の命の安全・安心を見据えた水害対策が重要であると改めて感じました。

令和元年12月 塚本しげき

県政トピックス

「ビワイチ」

ナショナルサイクルルートに指定!

琵琶湖岸等の美しい景観を楽しみながら行えるサイクリング「通称:ビワイチ」が、11月7日(木)、国土交通省自転車活用推進本部が指定するナショナルサイクルルート第1号に選ばれました。

■ナショナルサイクルルート

自転車を通じて優れた観光資源を有機的に連携するサイクルツーリズムの推進により、日本における新たな観光価値を創造し、地域の創生を図るため、国の自転車活用推進本部において、今年9月に創設された制度。日本を代表し、世界に誇りうるサイクリングルートを国内外へPRするため、魅力的で安全なルートであることなど、一定の要件を満たすサイクリングルートを対象にサイクルルートが指定されます。

■ビワイチ

日本一の琵琶湖一周約200kmをサイクリングする「ビワイチ」は、湖岸には美しい風景が広がり、ゆっくり走る家族連れからスポーツとして楽しむサイクリストまで、それぞれのペースで快適にサイクリングを楽しむことができるサイクリングコースです。



ピワイチサイクリングナビ



滋賀県観光キャンペーン「戦国ワンダーランド滋賀・びわ湖」

令和元年10月22日より、滋賀県に多く遺されている、戦国時代の史跡、逸話・伝承、人物などをテーマに、滋賀県観光キャンペーン「戦国ワンダーランド滋賀・びわ湖」が県内各地で開催されています。湖南市では、11月23日に「発見! 忍者猿飛佐助と三雲城址」が開催されました。



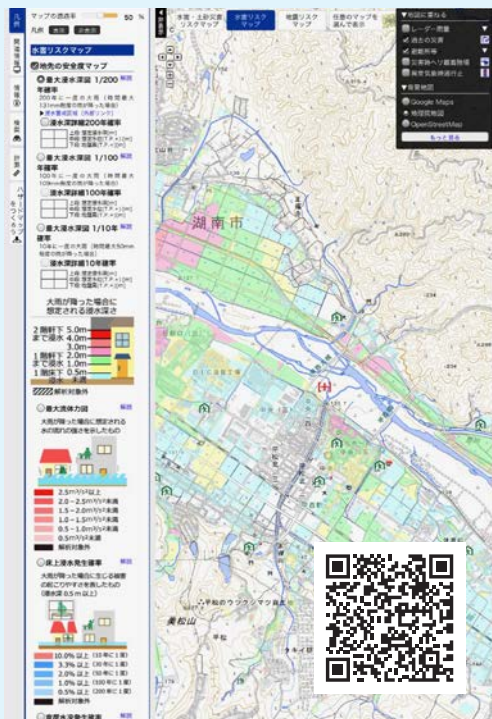
戦国ワンダーランド

検索

<https://sengoku.biwako-visitors.jp/>

災害から命を守る

「地先の安全度マップ」は、詳細な地盤データを用いて、中小河川や水路等の氾濫も考慮した浸水予測に基づき、10年、100年、200年確率の降雨により想定される最大浸水深や、床上浸水発生確率、家屋水没発生確率、家屋流失発生確率などの様々なリスク情報を提供しています。内水面も考慮された命を守る意味での安全度を示す現実的なリスク表示がなされています。

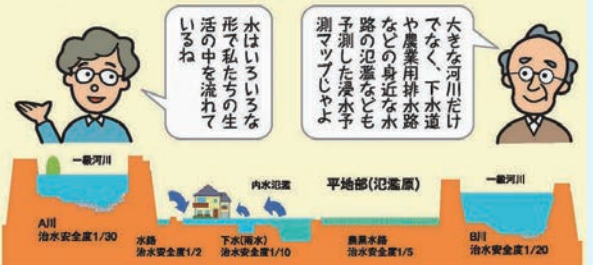


滋賀県防災情報マップ

検索

<http://shiga-bousai.jp/dmap/top/index>

「地先の安全度マップ」ってなに?



水はいろいろな形で私たちの生活の中を流れています。大雨時は、身近な水路→中小河川→大河川の順にあふれるおそれがあります。

大きな川だけじゃないわね。小さな川や田んぼや家の近所の水路もあるわね。大雨が降れば、そんな身近な水路が氾濫するね、さらに大きな川も氾濫するわ。そうね、でもどこで、どのような被害が、どのくらいの頻度で起こるのかしら? その情報を地図に表したのが、地先の安全度マップだよ。

これだと浸水のリスクがひとめで見えるわね!

僕たちの家のある場所に色がついているよ。つまり、洪水のとき、我家は浸水するおそれがあるってことだよ。どこに避難したらいいのかな。

氾濫した水路を越えて、うまく逃げられるかしら。



このマップを使って、命を守るために、どんなときに何をすればいいのと一緒に考えよう!